



Services d'inspection à destination

COTECNA

Services de contrôle et de facilitation à destination

La douane face à la modernisation

Les besoins de la douane en matière de services d'inspection ont beaucoup évolué au fil du temps. Initialement, le principal sujet de préoccupation était la surfacturation pratiquée par les sociétés en vue d'échapper aux contrôles des changes. À mesure que ces pratiques ont reculé, l'attention s'est portée sur les pertes de recettes dues aux classements erronés des marchandises et la sous-déclaration de la valeur des importations. Enfin, face à l'émergence de nouveaux marchés, la priorité a été accordée non seulement à la facilitation du commerce, mais aussi de plus en plus aux questions de sécurité, de conformité et de traçabilité.

Par ailleurs, les gouvernements subissent actuellement la pression des bailleurs de fonds et des organismes de réglementation qui cherchent à promouvoir les normes de bonne gouvernance (transparence, obligation de rendre des comptes et évaluation des performances).

En conséquence, les douanes doivent plus que jamais faire preuve d'efficacité, de capacité, de prise de décisions rapides et pertinentes, et d'optimisation de leurs ressources, tout en se pliant à des impératifs de plus en plus rigoureux visant à :

- Promouvoir la facilitation du commerce
- Accélérer le processus de dédouanement
- Améliorer la collecte des recettes douanières
- Combattre la fraude et la contrebande
- Garantir la sécurité nationale et lutter contre le terrorisme
- Décongestionner les ports et les postes frontaliers terrestres
- Se conformer aux réglementations et directives internationales

Or, des données inexactes ou insuffisantes constituent un obstacle à la prise de décisions pertinentes de la part des douanes et donc à la collecte des droits et taxes applicables.



La solution Cotecna

Par le succès de ses programmes d'Inspection à Destination (DI) mis en place au cours des 10 dernières années, Cotecna a démontré sa volonté et son aptitude à s'adapter au contexte international, en faisant évoluer la nature de son offre de services.

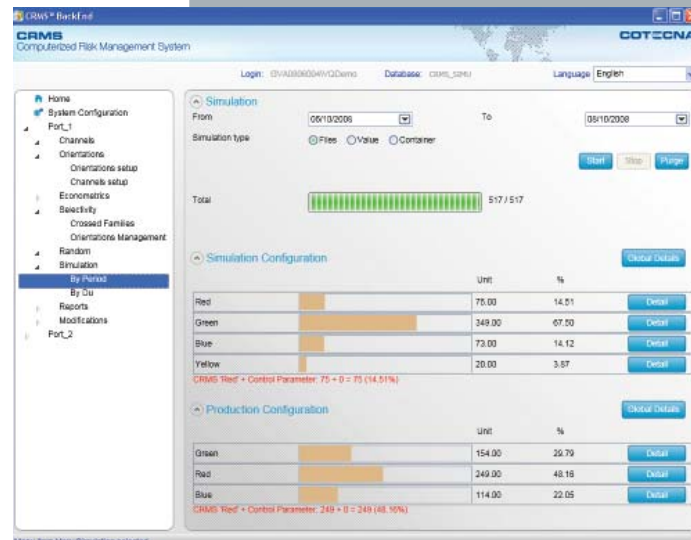
Au moyen de l'inspection à destination, le contrôle du fret et des déclarations d'importation est effectué de manière ciblée par les douanes au port de destination.

L'offre DI de Cotecna repose avant tout sur l'évaluation et la vérification destinées à assister les douanes dans la validation des données portées sur les déclarations. Toutefois, la principale valeur ajoutée de cette solution tient au fait qu'elle s'appuie sur un ensemble de technologies de pointe et de procédures innovantes. Celles-ci induisent des améliorations tangibles quant à la rapidité du processus de dédouanement.

En effet, Cotecna combine l'utilisation de méthodes d'évaluation perfectionnées combinées avec son Système Informatisé d'Analyse du Risque (SIAR®), ainsi que l'Inspection Non Intrusive (INI) par imagerie scanner, ce qui améliore l'ensemble du processus d'importation et permet de :

- Se concentrer sur les transactions à risque
- Contrôler efficacement le contenu des déclarations
- Inspecter rapidement les importations ciblées

En outre, les services DI favorisent la mise en œuvre des normes et des bonnes pratiques applicables, en assurant parallèlement la formation, le renforcement des capacités et le transfert de technologie, ce qui augmente l'efficacité et l'autonomie des douanes.



Avantages

- Augmentation des recettes
- Facilitation du commerce
- Amélioration de la sécurité
- Respect des réglementations de l'OMC et de l'OMD
- Renforcement des capacités de la douane
- Vérification de la valeur douanière et du classement tarifaire
- Gestion du risque

L'offre d'inspection à destination

Complète et modulaire

Conçue pour apporter une assistance efficace aux autorités douanières, l'offre DI se veut complète, modulaire et personnalisable afin de répondre aux objectifs spécifiques des douanes.

Contrôle documentaire et vérification pour contrôler l'exactitude de la déclaration en douane et les spécifications contractuelles des marchandises avant certification.

Classement tarifaire pour détecter le classement erroné de marchandises et soumettre aux douanes un avis indépendant sur le code tarifaire déclaré et ainsi éviter que les taxes acquittées soient insuffisantes.

Analyse de la valeur pour fournir à l'administration douanière un avis indépendant sur les prix figurant sur les factures commerciales présentées. Les différentes composantes de prix sont examinées afin de s'assurer qu'elles sont conformes à celles en usage dans le pays d'origine ou sur le marché international. Le réseau international de spécialistes de Cotecna aide les services douaniers à élaborer une base de données fiable en matière de montants de transactions.

L'inspection Non Intrusive (INI) reposant sur les technologies d'imagerie scanner, permettant de contrôler très rapidement conteneurs, marchandises et véhicules, donc de mieux combattre la fraude et la contrebande et renforcer la sécurité.

La gestion du risque pour un ciblage plus efficace des importations. La solution innovante de gestion du risque (SIAR®) proposée par Cotecna analyse les transactions commerciales en vue de préconiser un niveau pertinent d'intervention, en fonction du risque de fraude et des ressources humaines et techniques disponibles. Elle vise également à assister les autorités douanières dans la gestion du nombre croissant de transactions, de manière à faciliter les échanges commerciaux tout en luttant contre le terrorisme. Associée à l'imagerie scanner, elle permet aux douanes de concentrer leurs ressources sur les transactions à haut risque.

Le support technique durant l'installation, l'exploitation et la maintenance du système et les services d'assistance pour conseiller les douanes sur des aspects techniques, opérationnels, administratifs ou de gestion spécifiques.

L'édition de rapports réguliers pour communiquer aux douanes des données essentielles à l'interprétation statistique. Ces rapports constituent des outils de gestion et sont utiles à l'analyse des performances du système et des processus.

La formation et le renforcement des capacités basé sur des méthodes de formation pratique pour rendre la douane autonome vis-à-vis de la gestion et de l'exploitation de cette solution.

Le transfert de technologie grâce à des formules construction-exploitation-transfert (BOT) et des contrats assortis de conditions avantageuses. Cotecna gère actuellement des contrats BOT représentant d'importants investissements dans de nombreux pays.



Personnalisée

L'offre DI couvre un ensemble modulaire de services. Ils ont été mis au point par Cotecna en étroite coopération avec les autorités douanières afin de répondre au mieux à leurs objectifs spécifiques et aux contraintes locales.

L'étude de faisabilité représente la première étape décisive qui conditionne l'intégralité du plan d'exécution. Cette étude comporte notamment :

- L'analyse de l'environnement global et de l'organisation des douanes
- L'évaluation des infrastructures et des équipements disponibles
- L'analyse de l'organisation portuaire et du trafic de conteneurs
- L'étude approfondie des procédures douanières, ainsi que des systèmes et outils existants
- L'étude technique du projet pour l'intégration de la solution Cotecna aux systèmes d'information des douanes

Des modalités de financement variées et personnalisées sont toujours proposées par Cotecna et peuvent porter sur des modèles de concession de licence ou des schémas de financement, tels que la formule BOT, etc.

Transférable

Les services DI s'accompagnent systématiquement d'un programme complet de formation et de renforcement des capacités. Leur objectif est le transfert des compétences au profit du Gouvernement.

La solution prévoit, dans les phases initiales de sa mise en œuvre, un haut niveau d'implication de Cotecna, en particulier grâce à :

- L'organisation opérationnelle via l'établissement de comités mixtes Douanes-Cotecna
- L'adaptation des modules aux réglementations et aux objectifs des douanes
- Le programme de formation et de renforcement des capacités tant au niveau des nouveaux outils et procédures que du contrôle et de la maintenance du système
- L'assistance technique et opérationnelle permanente
- L'assistance aux autorités douanières dans leur démarche de sensibilisation des opérateurs économiques sur les avantages que procure le système DI au commerce international

Ainsi, au fur et à mesure du déploiement de la solution, le personnel des douanes gagne en confiance grâce à l'expérience et au savoir-faire acquis progressivement. Cotecna peut alors passer le relais aux douanes désormais en mesure d'assurer la gestion intégrale de la solution.



L'atout Cotecna

Une solution globale unique

Les services DI intégrés offrent à nos clients des avantages incomparables :

- Une amélioration de la qualité des contrôles
- Une solution et un plan d'exécution sur mesure. Le client décide toujours de son niveau d'engagement à chaque phase du projet
- Une solution transférable notamment via la formation et le renforcement des capacités assurés par des experts
- Une veille stratégique permettant à nos clients d'adapter et d'ajuster en permanence le système de gestion du risque

L'offre DI globale occupe une place de choix dans l'éventail de services de facilitation du commerce proposé par Cotecna.

L'ensemble des services ci-dessus peut être complété par :

- Notre système d'évaluation (ValueQuest®) à la fois complet et personnalisé, visant à promouvoir le renforcement des capacités en matière d'évaluation
- Notre solution de suivi du transit (Cotrack®) par balises GPS
- Nos services de sécurisation de la chaîne d'approvisionnement pour permettre à nos clients de renforcer et d'optimiser leur action

Références en matière de services d'inspection à destination

Cotecna a mis en place sa première solution d'inspection à destination en 2000 au Ghana. Depuis lors, cette solution innovante a été implantée dans de nombreux autres pays, dont : la Tanzanie, le Nigeria, le Sénégal, le Togo et le Mexique.

Qui sommes-nous ?

Entreprise pionnière reconnue comme autorité dans le domaine des programmes de gestion du risque, intégrant l'imagerie scanner, Cotecna est aujourd'hui le premier prestataire mondial de services d'inspection destinés aux gouvernements.

Etablie en Suisse en 1974, la société est née de l'esprit d'un entrepreneur, celui du fondateur de Cotecna, qui répondait alors à un besoin de services d'inspection professionnels au Moyen-Orient. Ce sens de l'entreprise et de l'innovation, associé à une excellente compréhension des économies émergentes, a permis à Cotecna de devenir le premier prestataire mondial de solutions pour le contrôle, la facilitation et la sécurisation des échanges commerciaux.

En combinant technologies de pointe, transfert de connaissances et prestations de service sur mesure, Cotecna offre aujourd'hui un large éventail de solutions innovantes. Outre la gestion du risque, l'inspection des biens avant embarquement et à destination, et la mise en place de scanners, Cotecna propose divers services d'assistance technique adaptés aux problématiques de modernisation des douanes, d'évaluation et de classification tarifaire, de vérification de la conformité, du suivi du transit ou encore de sécurisation de la chaîne d'approvisionnement. Elle offre également des services d'inspection commerciale pour le secteur privé.

Le groupe Cotecna a connu une forte croissance de son chiffre d'affaires au cours des dix dernières années et compte un effectif total de 4 000 employés et agents répartis dans près de cent bureaux à travers le monde. Nous avons développé notre solide expérience professionnelle à travers la gestion de plus de 35 mandats d'inspection nous ayant été confiés depuis 1974 par des gouvernements du monde entier.



TRIED AND TRUSTED



Cotecna Inspection SA

58, rue de la Terrassière
PO Box 6155
1211 Geneva 6
Tel. +41 22 849 69 00
di@cotecna.com
www.cotecna.com